

Dialoge/Symbolleisten usw.



Vollbildmodus ein/aus



Bei *selektiertem Element* wird Mini-Symbolleiste "Befehle" geöffnet



Bei *selektiertem Element* wird Mini-Symbolleiste "Auswahl" geöffnet

Bei *aktivem Befehl* wird Mini-Symbolleiste "Optionen" geöffnet

Hinweise:



mm | Grad | kg



Globale Achsen ein/aus



Kontextmenü Ebene 1



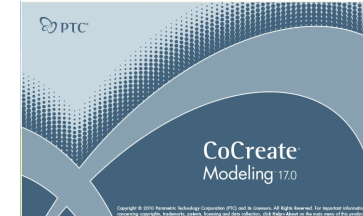
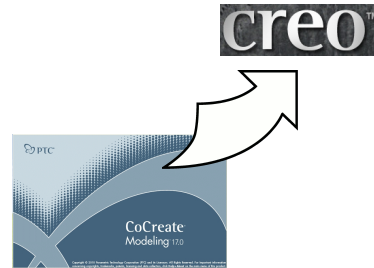
Kontextmenü Ebene 2



Listenleiste ein/aus



Aebenen ein/aus



Aus
CoCreate Modeling
wird
Creo Elements/Direct

CoCreate Modeling V17

Kurzreferenz

Wir begleiten Sie beim Umstieg.

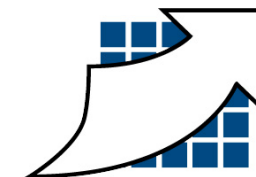
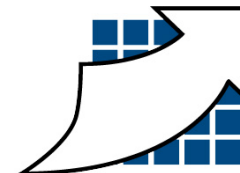
Das Creo-Team der
TDWsoft GmbH



TDWsoft GmbH

Servicezentrum
Haid-und-Neu-Straße 7
D-76131 Karlsruhe

Telefon: +49 721 2045560
Fax: +49 721 2045559
eMail: info@tdwsoft.com



www.TDWsoft.com

Ansicht/Zoomen



Verschieben



Drehen

[gedrückt halten]



Größer/Kleiner

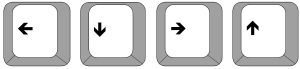
[Mausrad drehen]



Ansicht um 45° drehen



Ansicht um 3° drehen



Funktionen



OK



Rückgängig



Wiederherstellen



Vorausgewählte Elemente löschen



Abbrechen

Auswählen



Auswahldialog starten



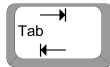
Elemente in Auswahlliste übernehmen/entfernen



Auswahl beenden



Fangen Mitte



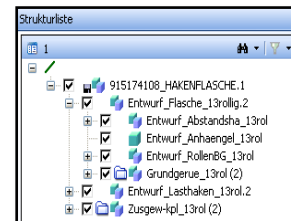
Formelementtyp [Erhebung, Vertiefung, Rippe, Schlitz] vorauswählen



Sondenwerkzeug



Suchen



Copilot



Fangraster größer



Fangraster kleiner



Fangraster zurücksetzen



[gedrückt halten] Fangen ausschalten



Linie/Bogen umschalten (2D)



Letztes Segment entfernen (2D)



Relative Messgröße (2D)



Relative Messgröße aufheben (2D)



Messgröße umschalten (2D)



Cursortext ausblenden (2D)



Besuchte Elemente löschen